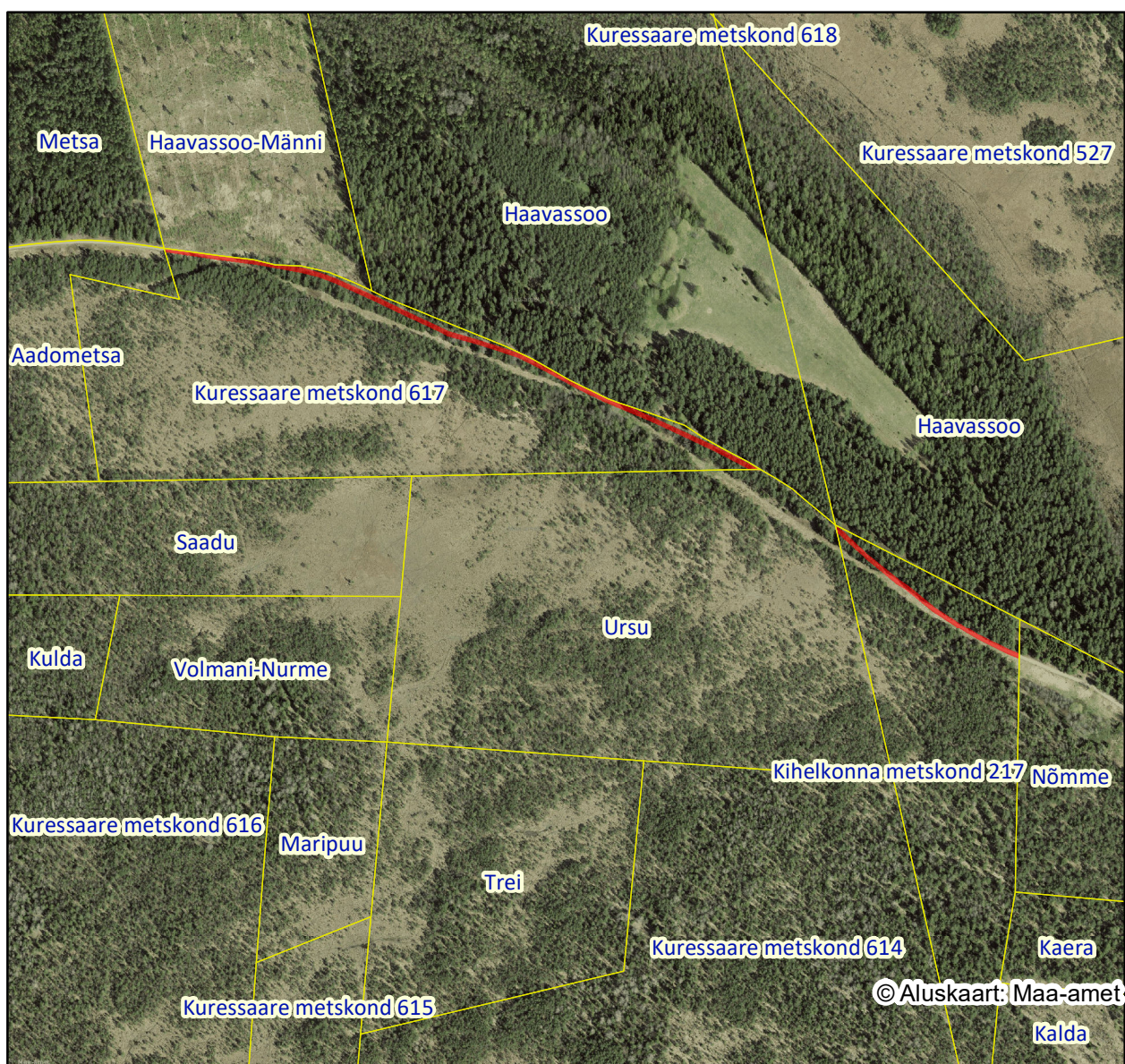




# ASENDIPLAAN

Metsatee avalikku kasutusse andmine  
Saaremaa vald, Koimla ja Hirmuste küla küla, Koki-Haavassoo tee 4400024  
Kuressaare metskond 617 (kat. tunnus 44001:004:0781);  
Kihelkonna metskond 217 (kat. tunnus 37301:006:0246).  
M 1:8000



-  katastriüksuse piir
-  Avalikku kasutusse antav metsatee

Kuressaare metskond 617 katastriüksusel (teeosa pindala 4215 m<sup>2</sup>)  
Kihelkonna metskond 217 katastriüksusel (teeosa pindala 1591 m<sup>2</sup>)